

An Investoren, Hauseigentümer, Architekten und Planer

EnWI - Energetisch Wirtschaftlich Investieren bei Gebäudesanierungen

Gebäude nach wirtschaftlichen Kriterien, optimierter Energieeffizienz & Energieproduktion sanieren

CR Energie GmbH bietet Wirtschaftlichkeitsberechnungen für die energetische Gebäudesanierung an. Objektbezogen werden Analysen für Wohnliegenschaften; Bürogebäude sowie für Einfamilienhäuser durchgeführt. Die Berechnungen dienen als Entscheidungsgrundlage der strategischen Machbarkeit für Investoren, Hauseigentümer, Planer oder Architekten bei der Wahl geeigneter Energiemassnahmen.

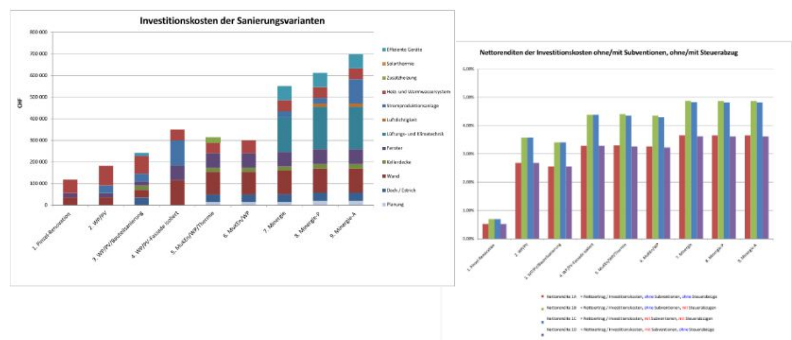


Mehr Transparenz bei der Investition in Energiemassnahmen

Mit dem EnWI-Tool berechnen wir die Investitionskosten für objektspezifische Bauteil-Sanierungen, für energetischen Sanierungen nach MuKE n sowie die Zusatzinvestitionen für Minergie-Baustandards und Plusenergie-Konzepte im Vergleich zu einer einfachen Pinsel-Sanierung. Sämtliche relevanten Energiemassnahmen, wie die Sanierung der Gebäudehülle, die Erneuerung der Heiz- und Klimaanlage n und der Einsatz von Solartechnik können berücksichtigt werden. Sie, als Investor und Eigentümer erhalten Angaben über die Rentabilität der Energiemassnahmen sowie über Mietzins-Überwälzungen und Nebenkostenkalkulationen nach einer Sanierung. Weiter führen wir Sensitivitätsanalysen bezogen auf die Energiekostenentwicklung, Eigenstromverbrauchs-Optimierung und Beratung über Förderbeiträge und mögliche Steuerabzüge durch.

EnWI-Berechnungsvarianten:

- Bauteil-Sanierungen
- MuKE n
- GEAK
- Minergie
- Minergie-P
- Minergie-A
- Plusenergie-Konzepte



Sie wünschen eine EnWI-Analyse?

Senden Sie uns die notwendigen Angaben vom Objekt: Gebäudegeometrie und Gebäudehülle, Energiebezugsfläche (EBF), Heiz- und Warmwassersystem sowie den aktuellen Energieverbrauch für Heizen und Elektrizität. Für eine Objektanalyse inkl. Bericht verrechnen wir je nach Grösse und Art des Gebäudes einen Betrag von CHF 3'000.- bis CHF 12'000.- inkl. MWST.

Wünschen Sie ein Erstgespräch, dann freuen wir uns über Ihren Kontakt zwecks Terminvereinbarung.

CR Energie GmbH, Z.I. l'Epine 7, CH – 1868 Collombey
Christian Renken, Geschäftsleiter
 Tel: 076 437 40 39, christian.renken@crenergie.ch

An Investoren, Hauseigentümer, Architekten und Planer

EnWI - Energetisch Wirtschaftlich Investieren bei Gebäudesanierungen

Anhang 1: Objektangaben vom Eigentümer / Investor für die EnWI-Analyse

Angaben zum Objekt

- ✓ Standort / Adresse
- ✓ Baujahr
- ✓ Energiebezugsfläche (EBF) in m²
- ✓ Anzahl Wohneinheiten
- ✓ Fläche pro Wohneinheit in m²

Angaben zur Gebäudehülle - Wärmedämmperimeter-Flächen:

- ✓ Fassaden in m²
- ✓ Dach in m²
- ✓ Boden in m²
- ✓ Fenster und Dachfenster in m²

Angaben zum Heizsystem

- ✓ Jahresenergiebedarf in Liter, m³ oder kWh
- ✓ Heizungstyp (Heizölkessel, Gas- oder Ölheizung, etc.)
- ✓ Wärmeübertragungssystem (z.B. Radiatoren oder Fussbodenheizung, etc.)
- ✓ Nutzung Zusatzheizung
- ✓ Nutzung Fernwärmenetz

Angaben zu Lüftungs- und Klimaanlage

- ✓ Abluftabzug Bad/WC/Küche
- ✓ Lüftungsanlage
- ✓ Klimatisierungssysteme oder -Geräte

Angaben zur Warmwassererzeugung

- ✓ Warmwassererzeugung durch Hauptheizung oder Zusatzheizung
- ✓ Solarthermie, mit Angaben zur Anlagengrösse in m² oder kWh

Angaben elektrischer Energieverbrauch und -Produktion

- ✓ Elektrischer Jahresenergieverbrauch aller Wohneinheiten und Gemeinschaftsräume in kWh
- ✓ Stromproduktionsanlage mit Angabe der Jahresproduktion in kWh, Anlagengrösse in m² oder kW

Angaben zu Mietzins und Nebenkosten

- ✓ Aktueller Netto-Mietzins pro Wohneinheit in CHF
- ✓ Aktuelle Nebenkosten unterteilt in Energiekosten und sonstige Kosten

Angaben zur Finanzierung

- ✓ Geplantes Eigenkapital in CHF für die Sanierung

Angaben zu weiteren energierelevanten Umbaumaassnahmen

- ✓ Erweiterungen am Gebäude
- ✓ Küchenersatz
- ✓ Bad und WC-Ersatz

Hinweis zur EnWI-Analyse:

Die genannten Objektangaben sind Voraussetzung für eine EnWI-Analyse und werden durch den Auftraggeber zur Verfügung gestellt. Die Evaluierung dieser Angaben offeriert CR Energie bei Bedarf als zusätzliche Dienstleistung.

An Investoren, Hauseigentümer, Architekten und Planer

EnWI - Energetisch Wirtschaftlich Investieren bei Gebäudesanierungen

Anhang 2: EnWI-Berechnungsergebnisse

Sanierungsvarianten berechnen und vergleichen mit dem EnWI-Tool:

- ✓ Bauteil-Sanierungen an Gebäudehülle, Heizanlage sowie Einsatz von Solarenergie
- ✓ Plusenergiekonzepte
- ✓ MuKE n
- ✓ GEAK
- ✓ Minergie, Minergie-P, Minergie-A

Von der Bauteil-Erneuerung....



...bis zu vollumfänglichen Sanierungen

- MuKE n • GEAK • Minergie • Minergie-P • Minergie-A • Plusenergiegebäude

Resultate der EnWI-Analyse

1. Investitionskosten
2. Energieeinsparung nach Sanierung
3. Überwälzung wertvermehrender Investitionen auf Nettomieten
4. Bruttomiete und Nebenkosten neu nach Sanierung
5. Nettorendite und Eigenkapitalrendite der Investition
6. Energierenditen
7. Kosten eingesparter Energie in CHF/kWh und eingesparter Emissionen in CHF/t CO₂
8. Effekte von Förderbeiträgen und Steuerabzügen auf die Rentabilität

An Investoren, Hauseigentümer, Architekten und Planer

EnWI - Energetisch Wirtschaftlich Investieren bei Gebäudesanierungen

Anhang 3: Sanierungsvarianten systematisch berechnen

EnWI, eine systematische Berechnungsmethode

- ✓ Objektdaten erfassen: Geometrie, Verbrauch, etc.
- ✓ Sanierungsvarianten definieren und Investitionskosten bestimmen
- ✓ Überwälzung Investitionen auf Mieter -> Ertrag des Investors
- ✓ Berechnung Energiekosten neu -> Nebenkosten neu -> Bruttomiete neu
- ✓ Berechnung Rentabilität: Nettorendite, Eigenkapitalrendite, Energierendite
- ✓ Sensitivitäten, z.B. Annuität, Strompreise, Heizölpreise, Lebensdauer, Beachtung Förderung / Subventionen / Steuerabzüge
- ✓ Reine Energie-Investitionskosten: Abzug Pinselrenovation

